

Zespół poboru ciśnienia ZPC-02



- ✓ Ciśnienie maksymalne 6,5 MPa
- ✓ Temperatura maksymalna 200°C

Przeznaczenie

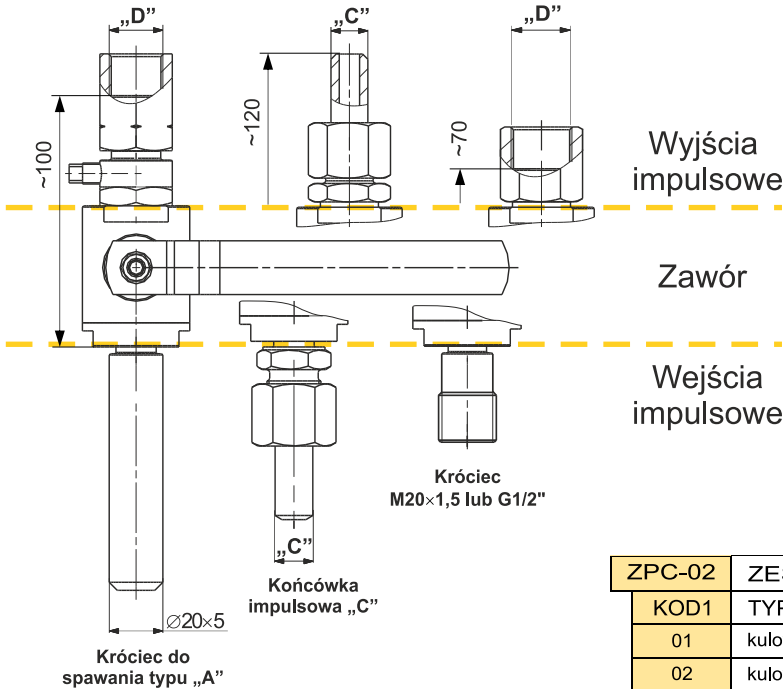
Zespół poboru ciśnienia stosowany jest do pomiaru ciśnień cieczy, par i gazów w instalacjach przemysłowych. Konstrukcja zespołu zapewnia obniżenie temperatury czynnika mierzonego i ogranicza pulsacje ciśnienia, chroniąc przyrząd pomiarowy przed szybkim zużyciem. Układ składa się z króćca poboru ciśnienia, zaworu kulowego oraz przyłącza. Najczęściej stosowane jest przyłącze manometryczne z odpowietrzeniem.

Rysunek gabarytowy ZPC-02

Nakrętka rzymska M20x1,5 lub G1/2" z odpowietrzeniem

Końcówka impulsowa „C”

Gwint M20x1,5 lub G1/2"



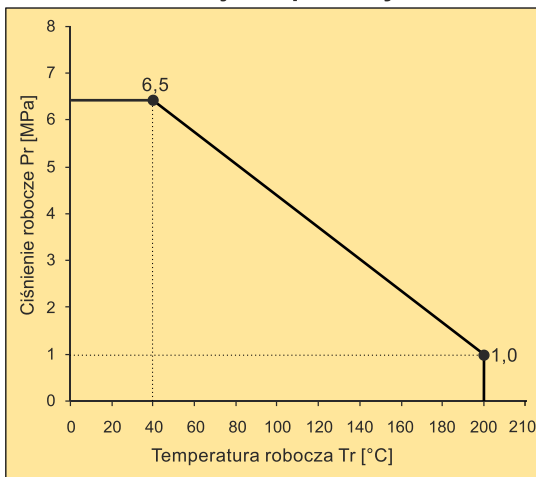
Dane techniczne

| | |
|--------------------------------|--------|
| Maks. ciśnienie | 6,5MPa |
| Maks. temperatura przy zaworze | 200°C |
| Materiał zaworu | 1.4408 |
| Średnica nominalna zaworu | DN10 |

Sposób zamawiania

| ZPC-02 | ZESPÓŁ POBORU CIŚNIENIA | |
|--------|---|--------------------------------------|
| KOD1 | TYP ZAWORU | MATERIAŁ PRZYŁĄCZY |
| 01 | kulowy G 3/8" | 1.0425 (P265GH, St41K) |
| 02 | kulowy G 3/8" | 1.4541 (X6CrNiTi18-10, 321, 1H18N9T) |
| KOD2 | WYJŚCIE IMPULSOWE DO PRZETWORNIKA | |
| 01 | nakrętka rzymska M20x1,5 (wymiar „D”) z odpowietrzeniem | |
| 02 | nakrętka rzymska G1/2" (wymiar „D”) z odpowietrzeniem | |
| 04 | końcówka kulista do spawania Ø14/Ø8 (wymiar „C”) | |
| 14 | gwint wewnętrzny M20x1,5 (wymiar „D”) | |
| 15 | gwint wewnętrzny G1/2" (wymiar „D”) | |
| X | inne po uzgodnieniu z konsultantem APLISENS | |
| KOD3 | WEJŚCIE IMPULSOWE - TYP KRÓĆCA | |
| 01-01 | króciec typu „A” z końcówką do spawania Ø20x5 | |
| 02-02 | końcówka kulista do spawania Ø14/Ø8 (wymiar „C”) | |
| 07-01 | króciec przyłączeniowy M20x1,5 | |
| 07-02 | króciec przyłączeniowy G1/2" | |
| X-X | inne po uzgodnieniu z konsultantem APLISENS | |

Zakres ciśnień roboczych w funkcji temperatury



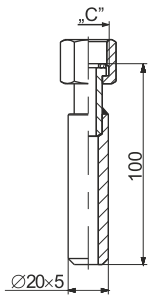
Przykład:

Zespół poboru ciśnienia z zaworem kulowym G 3/8", materiał przyłączy - stal 1.0425, wyjście impulsowe do połączenia z przetwornikiem - końcówka przyłączeniowa D - M20x1,5 z odpowietrzeniem, wejście impulsowe - króciec typu „A” - końcówka do spawania Ø20x5.

ZPC-02-01-01-01-01

Króćce i rurki poboru ciśnienia

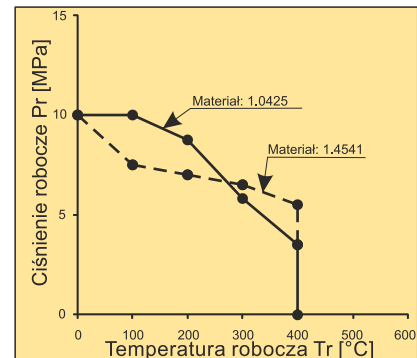
Rysunek gabarytowy KPC-01



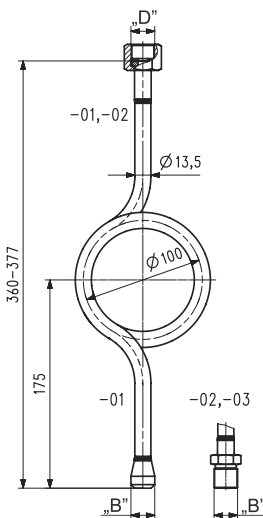
Sposób zamawiania

| | |
|--------|--------------------------------------|
| KPC-01 | KRÓCIEC TYPU "A" |
| KOD1 | WYMIAR „C” |
| 03 | M20x1,5 |
| 04 | G1/2" |
| KOD2 | MATERIAŁ |
| 01 | 1.0425 (P265GH, St41K) |
| 02 | 1.4541 (X6CrNiTi18-10, 321, 1H18N9T) |

Zakres ciśnień roboczych w funkcji temperatury dla KPC-01



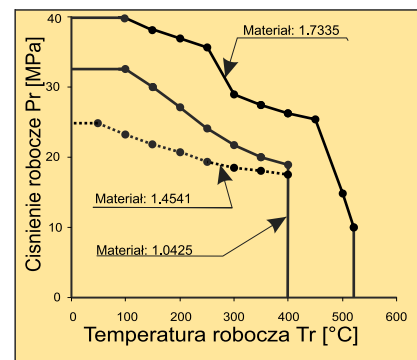
Rysunek gabarytowy KPC-02



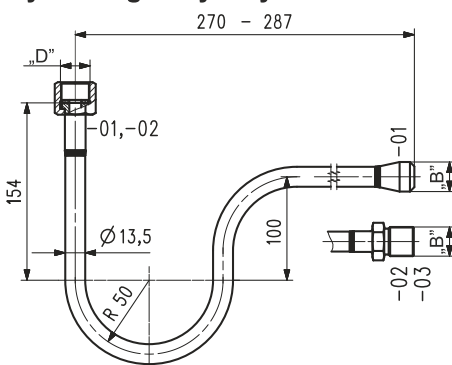
Sposób zamawiania

| | |
|--------|--------------------------------------|
| KPC-02 | RURKA TYPU "P" |
| KOD1 | WYMIAR "D" |
| 01 | M20x1,5 |
| 02 | G1/2" |
| KOD2 | MATERIAŁ |
| 01 | 1.0425 (P265GH, St41K) |
| 02 | 1.7335 (13CrMo4-5, 15HM) |
| 03 | 1.4541 (X6CrNiTi18-10, 321, 1H18N9T) |
| KOD3 | WYMIAR "B" |
| 01 | Końcówka do spawania Ø20x5 |
| 02 | M20x1,5 |
| 03 | G1/2" |

Zakres ciśnień roboczych w funkcji temperatury dla KPC-02, KPC-03, KPC-04



Rysunek gabarytowy KPC-03

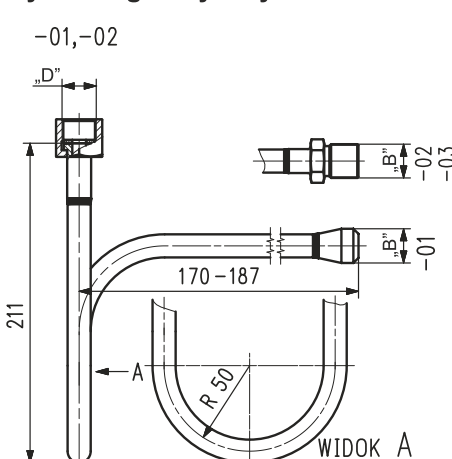


Sposób zamawiania

| | |
|--------|--------------------------------------|
| KPC-03 | RURKA TYPU "UA" |
| KOD1 | WYMIAR "D" |
| 01 | M20x1,5 |
| 02 | G1/2" |
| KOD2 | MATERIAŁ |
| 01 | 1.0425 (P265GH, St41K) |
| 02 | 1.7335 (13CrMo4-5, 15HM) |
| 03 | 1.4541 (X6CrNiTi18-10, 321, 1H18N9T) |
| KOD3 | WYMIAR "B" |
| 01 | Końcówka do spawania Ø20x5 |
| 02 | M20x1,5 |
| 03 | G1/2" |

Zakresy ciśnień roboczych w funkcji temperatury dotyczą mediów obojętnych. Dla mediów agresywnych maksymalną temperaturę pracy króćca należy wyznaczyć w oparciu o tablice odporności chemicznej dla danych materiałów.

Rysunek gabarytowy KPC-04



Sposób zamawiania

| | |
|--------|--------------------------------------|
| KPC-04 | RURKA TYPU "UB" |
| KOD1 | WYMIAR "D" |
| 01 | M20x1,5 |
| 02 | G1/2" |
| KOD2 | MATERIAŁ |
| 01 | 1.0425 (P265GH, St41K) |
| 02 | 1.7335 (13CrMo4-5, 15HM) |
| 03 | 1.4541 (X6CrNiTi18-10, 321, 1H18N9T) |
| KOD3 | WYMIAR "B" |
| 01 | Końcówka do spawania Ø20x5 |
| 02 | M20x1,5 |
| 03 | G1/2" |



Przykład aplikacji ZPC

ZPC-02-01-01-01 wyposażony w manometr - pomiar ciśnienia medium w rurociągu

Przykład: Rurka poboru ciśnienia typu "P", przyłączy z gwintem wewnętrznym M20x1,5, materiał króćca stal 1.0425, wejście impulsowe z końcówką do spawania Ø20x5

KPC-02-01-01-01